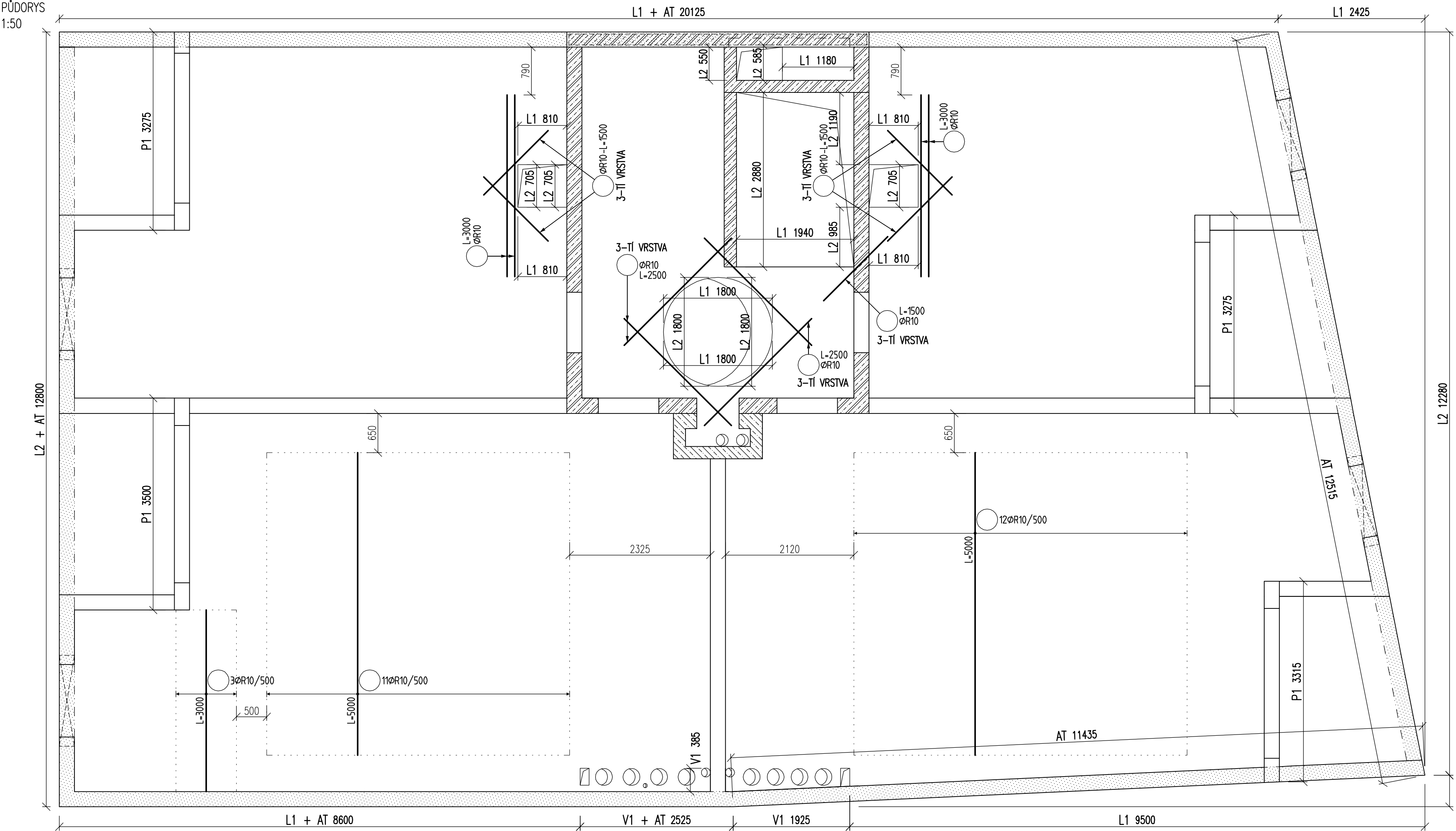
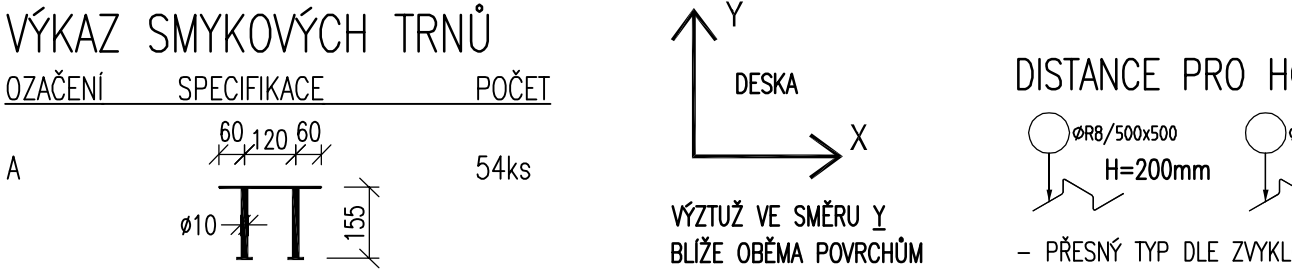
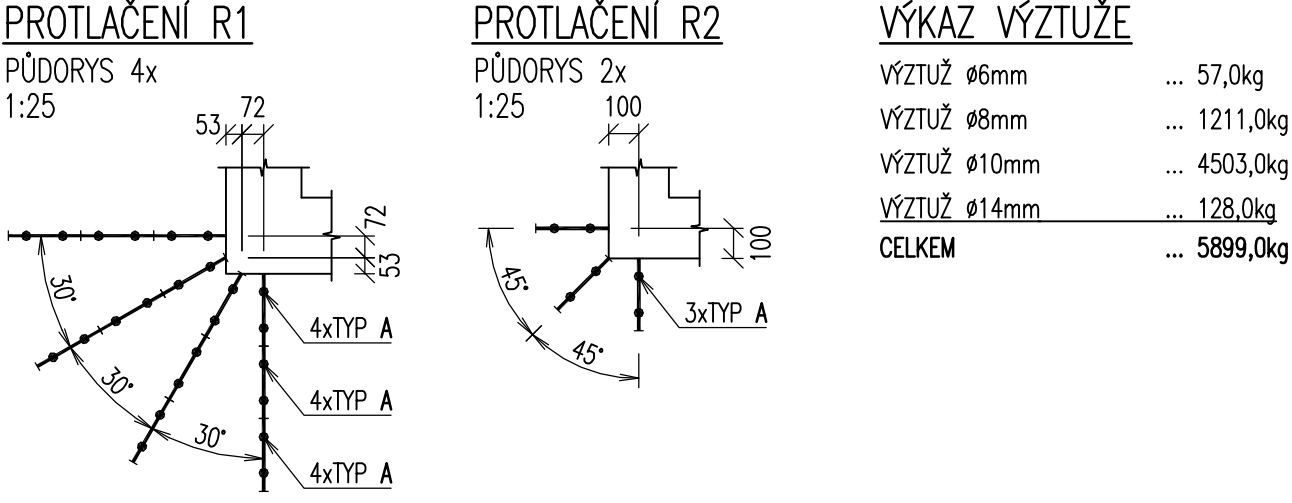
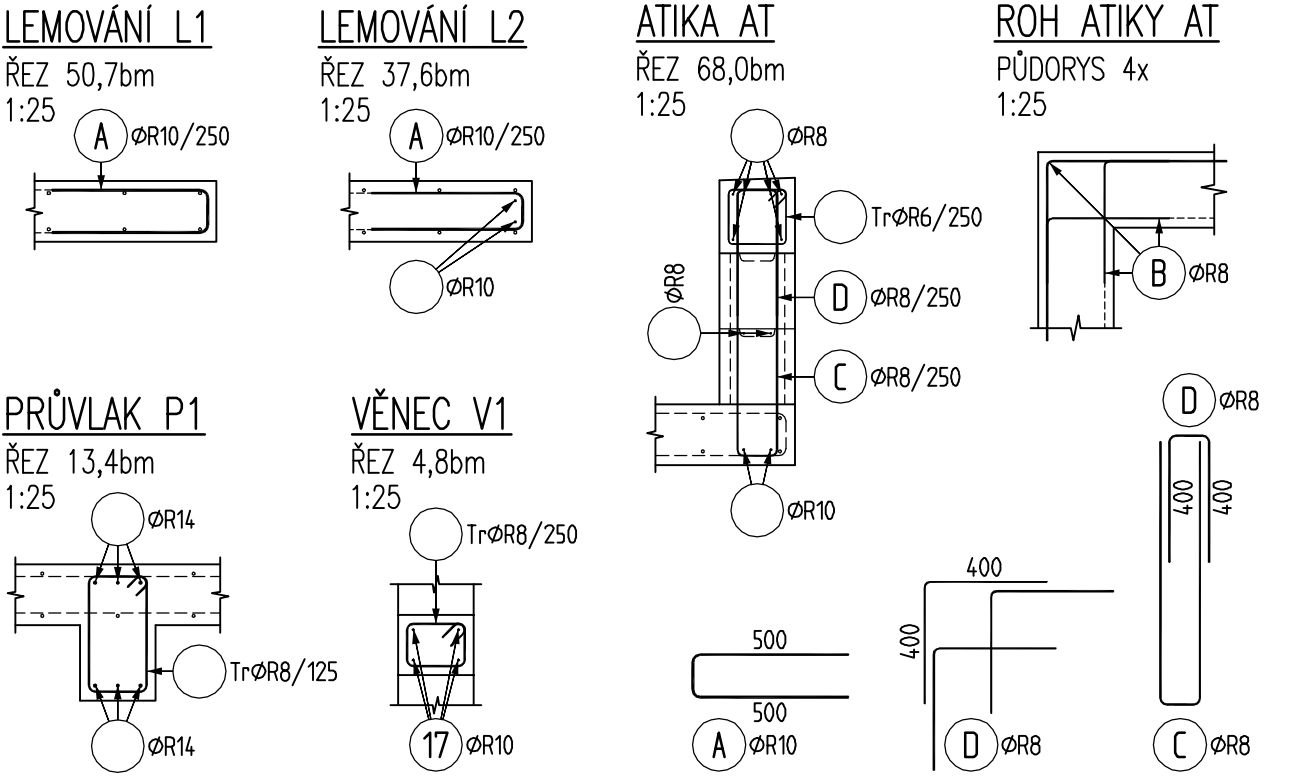
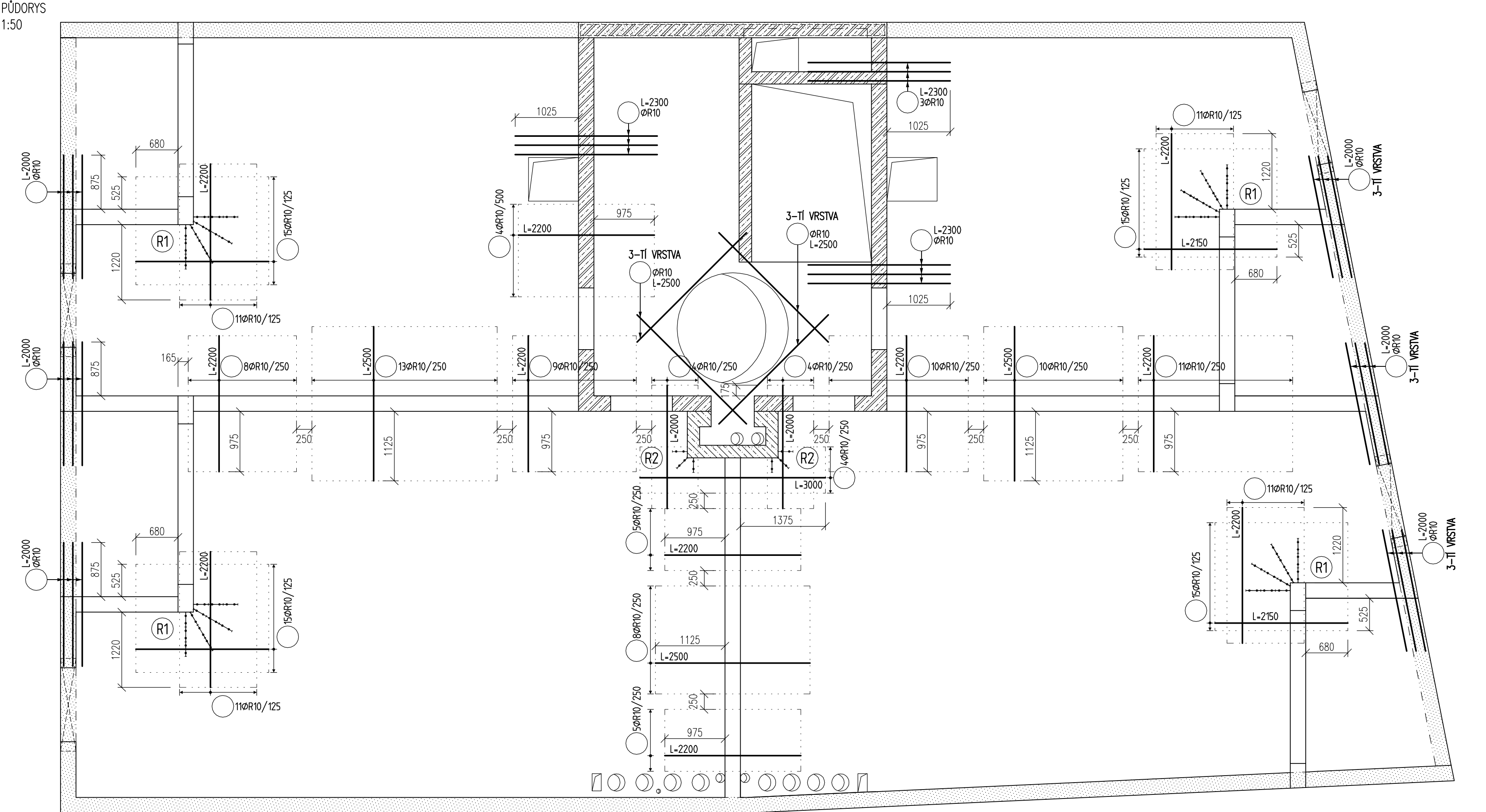


STROP NAD 7.NP – SCHÉMA DOLNÍ VÝZTUŽE



STROP NAD 7.NP – SCHÉMA HORNÍ VÝZTUŽE



NÁVRH DLE ČSN EN 1992

BETON C30/37 XC1 (CZ, F.1.1)
– $E_{cm} = 32\text{GPa}$, DLE ČSN ISO 1920–10
– DLE ČSN EN 206+A1, ČSN P 73 2404

VÝZTUŽ B500B
– UVEDENÉ DÉLKY JSOU VZTAŽENY K VNĚJŠÍMU LICI PRUTU
– POLOMĚRY OBLOUKŮ JSOU POLOMĚRY OHYBACÍCH TRNŮ
– NENAZNAČENÉ POLOMĚRY JSOU 1/2 Dr,min (TAB. 20)
– NENAZNAČENÉ ÚHLY JSOU 45°, 90° resp 180°
– CELKOVÉ DÉLKY VLOŽEK JSOU STŘÍŽNÉ DÉLKY
– ROVNÉ VLOŽKY JSOU VE VÝKAZU OZNAČENÉ **
– KRYTÍ DESKA: 25mm
– KRYTÍ TVAROVKA: 20mm

POZNÁMKA
– VEŠKERÉ STAVEBNÍ UPRAVY (PROSTUPY, DŘÁŽKY, ...) ZKOORDINOVAT S VYBRANÝMI DODAVATELI PROFESÍ
– DESKA TLOUŠTKY 200mm BUDE CELOPLOŠNĚ VÝZTUŽENA $\phi 10/250$ PŘI OBOU POVRŠÍCH A OBOU SMĚRECH.
– PŘED BETONÁŽÍ OSADIT SMYKOVÉ LÍŠTY NA PROTLAČENÍ.
– PŘED BETONÁŽÍ OSADIT TRNOVACÍ VÝZTUŽ PRO NAWAZUJÍCÍ ŽB KONSTRUKCE.
– VÝZTUŽ DESKY VE SMĚRU Y OSADIT BLÍŽE OBĚMA POVRCHŮM.
– VÝZTUŽ U PROSTUPŮ DO VELIKOSTI 300mm ROZPOSOUVAT.
– VÝZTUŽ U PROSTUPŮ VĚTŠÍCH NEŽ 300mm PROSTŘIHOUT A OTVOR OLEMOVAT. PROSTŘIHNOU VÝZTUŽ NAHRADIT PO STRANÁCH OTVORU S PŘESAHEM 500mm NA KAŽDOU STRANU ZA OTVOR.
– VÝZTUŽ $\phi 10\text{mm}$ STYKOVAT V DÉLCE MINIMÁLNĚ 500mm.

SPECIÁLNÍ PROFESE:	STAVEBNĚ KONSTRUKČNÍ ŘEŠENÍ
ZODPOVĚDNÝ PROJEKTANT:	ING. PETR DUCHÁČ, ČKAIT 1008879
VYPRACOVAL:	ING. PETR DUCHÁČ, PETR.DUCHAC@POST.CZ, +420 724 787 639

0,000 = 205,650 m n.m.

SOUŘ. SYSTÉM - JTSK

VÝŠK. SYST. - Bv/

AUTOR:	ING. ARCH. ROMAN GALE, ING. ARCH. RADEK PASTERNÝ, ING. ARCH. DAVID BUREŠ	
ZODPOVĚDNÝ PROJEKTANT:	ING. ARCH. ROMAN GALE, KŘÍDLOVICKÁ 981/25, STARÉ BRNO, 603 00 BRNO	
VYPRACOVAL:	ING. PETER BABKA, TŘ. KPT. JAROŠE 26, 602 00 BRNO	
NÁZEV STAVBY:	NOVOSTAVBA DOMU S PEČOVATELSKOU SLUŽBOU - UBYTOVACÍ ZAŘÍZENÍ PRO SENIORY	
MÍSTO STAVBY:	BRATISLAVSKÁ 51, p.č. 140/1, 141, 142, 143, 144, k.ú. BRNO-ZÁBRDOVICE	DATUM: 05 / 2020
STAVEBNÍK:	STATUTÁRNÍ MĚSTO BRNO - BYTOVÝ ODBOR MMB, DOMINÁNSKÉ NÁMĚSTÍ 1, 601 67 BRNO	MĚŘÍTKO: 1:50, 1:25
STUPEŇ:	DOKUMENTACE PRO PROVÁDĚNÍ STAVBY	
ČÁST DOKUMENTACE:	D.1.2 STAVEBNĚ KONSTRUKČNÍ ŘEŠENÍ	
NÁZEV VÝKRESU:	STROP NAD 7.NP - SCHÉMA VÝZTUŽE	PÁŘE:
ČÍSLO:	D.1.2.24	